

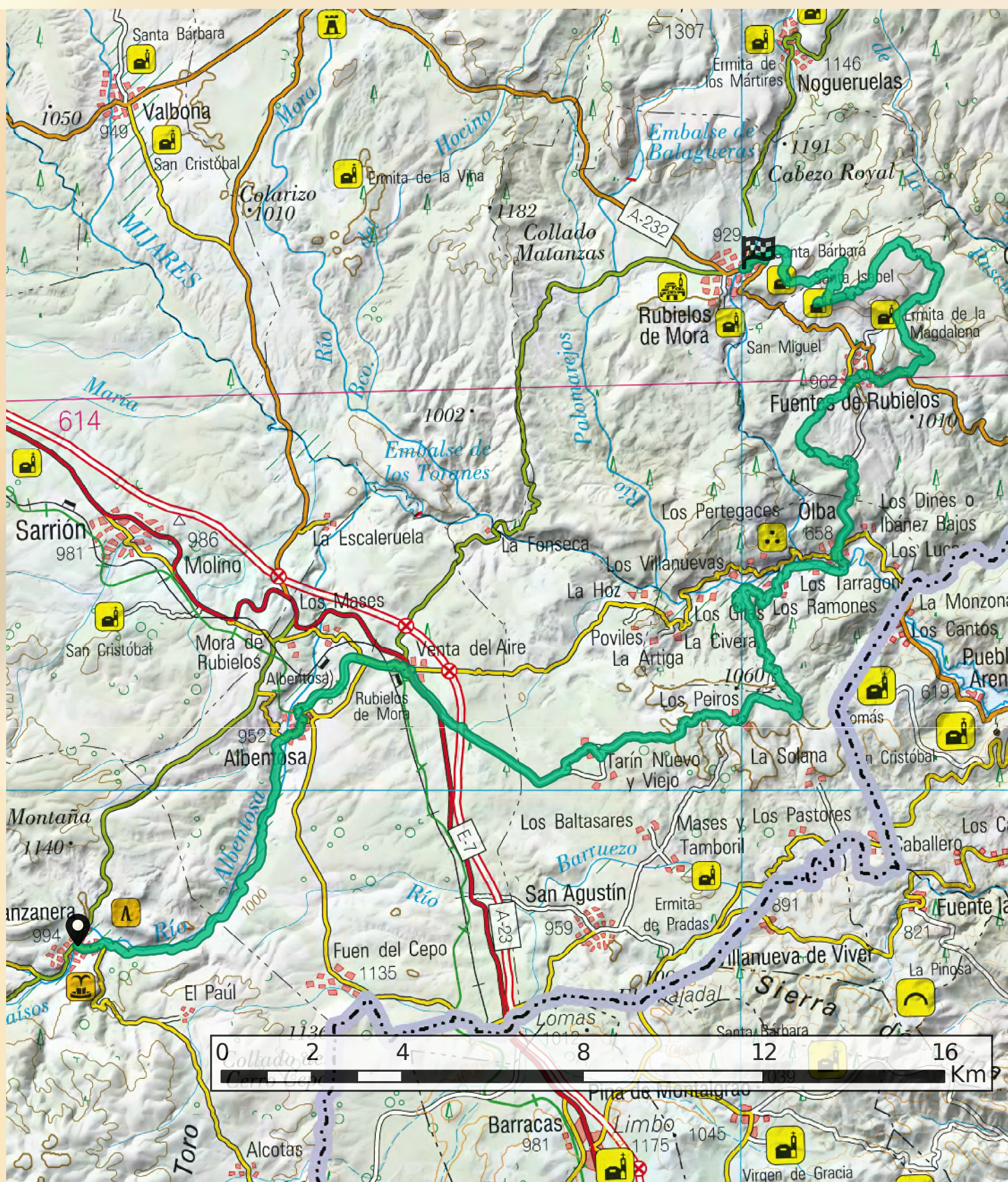


# STAR MOUNTAINS

EXPRESS



Gúdar Javalambre

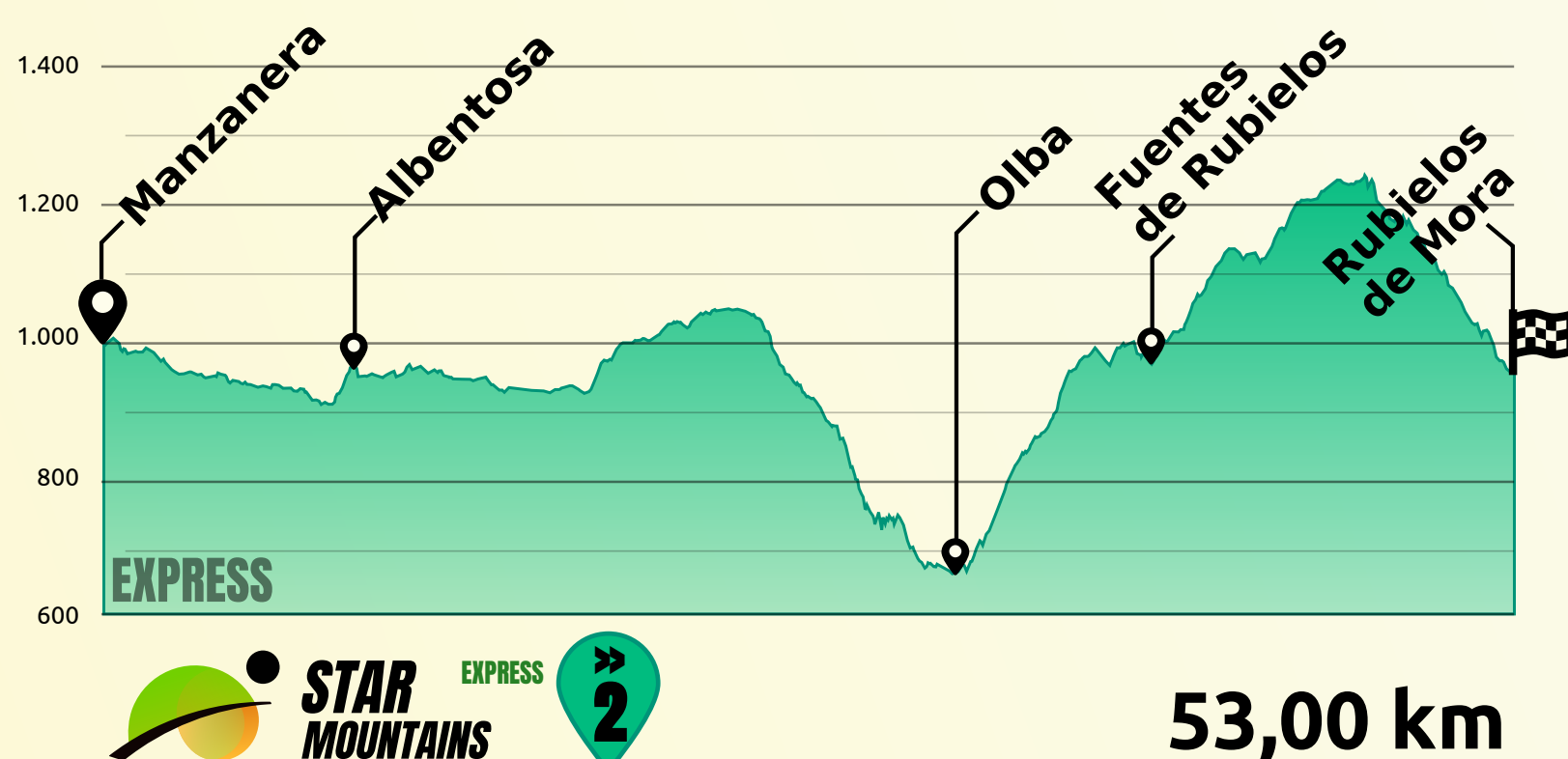
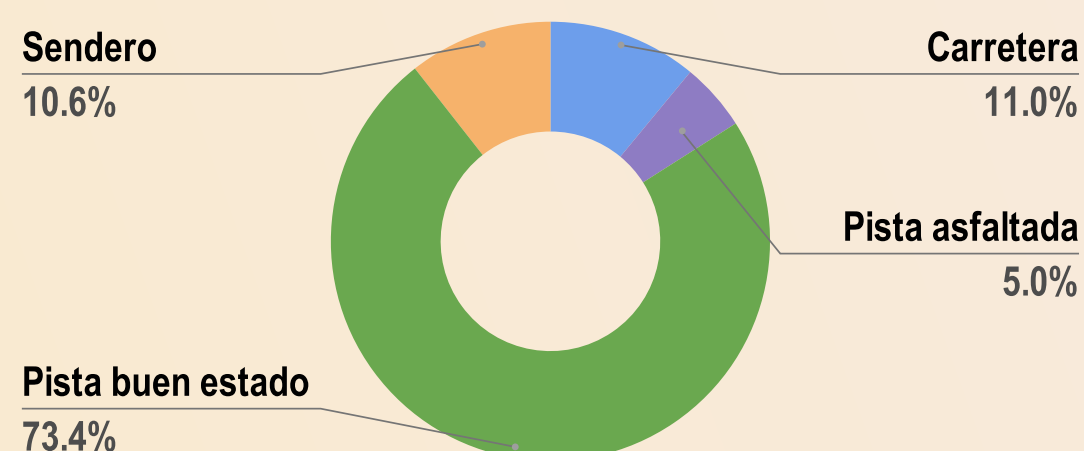


Distancia  
**53,00 km**

Desnivel  
+ 1.011 m - 1.061 m

Altitud  
↑ 1.246 m ↓ 628 m

Dificultad  
ROJA



**Junto a los ríos Manzanera, Albentosa y Mijares.**

Star Mountains Express 2 empieza en localidad de Manzanera, tomando una pista que desciende junto al río. Tras pasar la localidad de Albentosa seguimos por un pequeño tramo de la vía verde, abandonándola después en dirección a los barrios de San Agustín. Desde los Peiros, una fuerte bajada nos adentra en el valle del río Mijares, cruzándolo (el río) por el Puente de Carlos IV.

Al salir de Olba, comienza una subida, primero por carretera y después por pista y sendero, que nos lleva a Fuentes de Rubielos. Continuando en subida llegamos hasta el pico Peñarroya (de Fuentes de Rubielos) y la ermita de Santa Isabel, excelentes miradores. Una vez allí, el camino nos conduce a Rubielos de Mora, uno de los pueblos más bonitos de España y final de la etapa.